

B-B

ZBROJENIE KANALU REWIZYJNEGO – PRZEKROJE I WIDOKI

SKALA 1:20

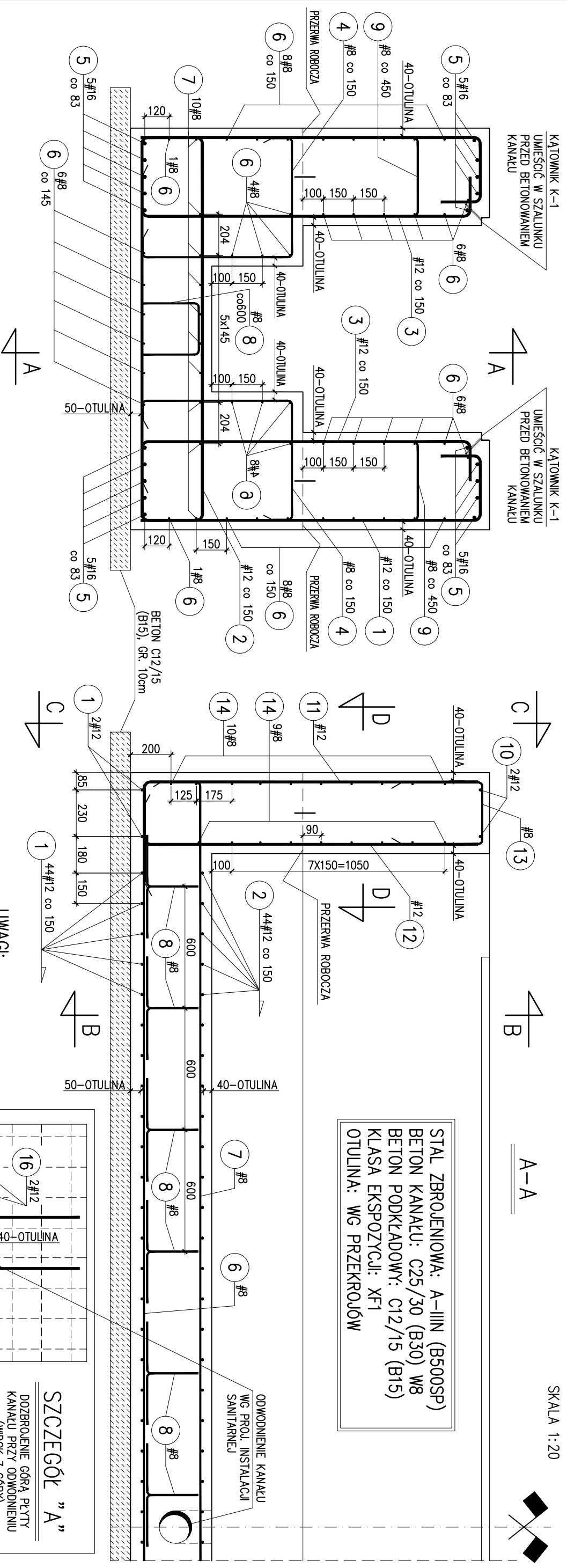
KĄTOWNIK K-1
UMIEŚCIĆ W SZALUNKU
PRZED BETONOWANIEM
KANALU

KĄTOWNIK K-1
UMIEŚCIĆ W SZALUNKU
PRZED BETONOWANIEM
KANALU

A-A

A-A

STAL ZBROJENIOWA: A-IIIIN (B500SP)
BETON KANALU: C25/30 (B30) W8
BETON PODKLADOWY: C12/15 (B15)
KLASA EKSPozyCJI: XF1
OTULINA: WG PRZEKROJÓW

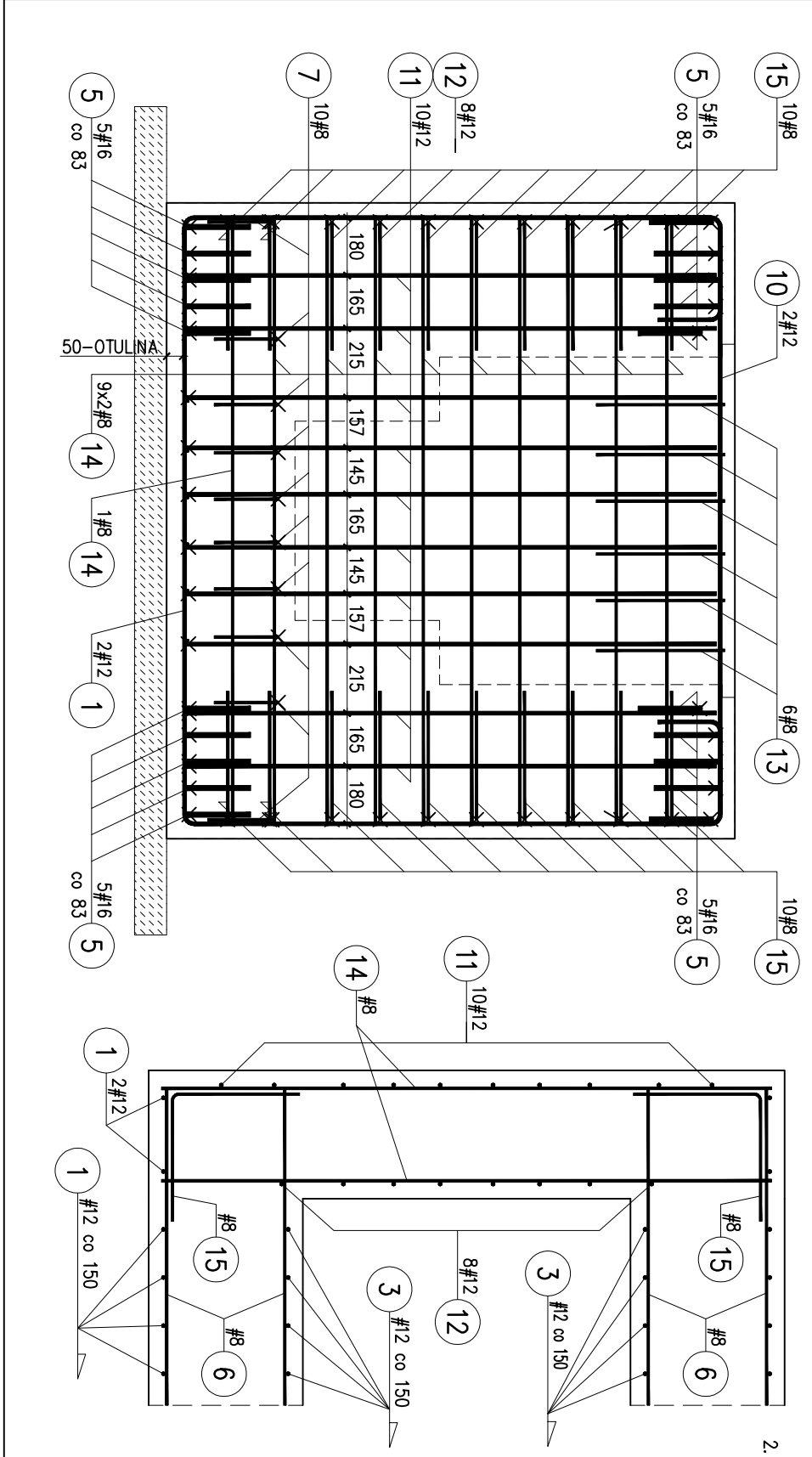
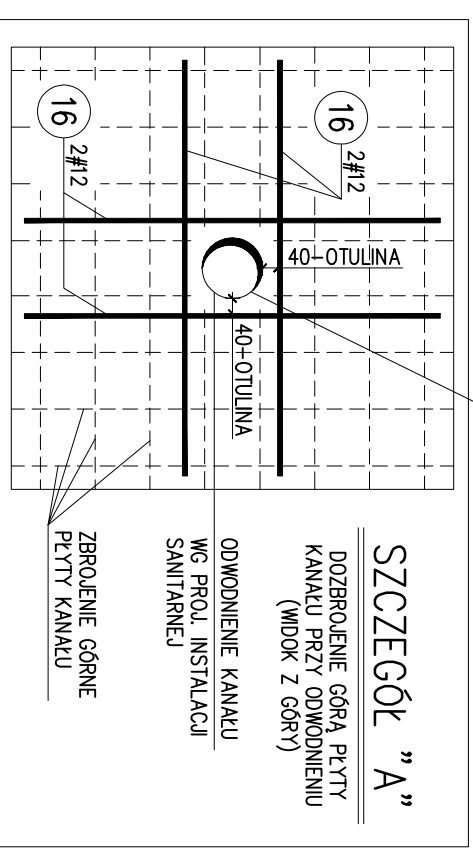


C-C

D-D

UWAGI:

- SZCZEGÓŁY PRĘTÓW ZBR. ORAZ ZESTAWIENIE STALI WG KOLEJNEGO RYSUNKU.
- ZBROJENIE GÓRNE PŁYTY KANALU KOLIDUJĄCE Z ODWODNIENIEM W CENTRALNEJ PŁYTY NALEŻY PRZECIĄC I WYKONAĆ DOZBROJENIE TEJ CZĘŚCI WG SZCZEGÓŁU "A".



Nr rewizji		Data		Treść rewizji		Projektant		Sprawdzający	
<p>Nazwa inwestycji: Kanal rewizyjny na torze nr 171</p> <p>Adres inwestycji: 80-716 Gdańsk, ul. Michalki 25</p> <p>Objekt: Instalacja 6100</p> <p>Tytuł rysunku: Projekt konstrukcyjny kanalu rewizyjnego na torze nr 171</p> <p>ZBROJENIE KANALU REWIZYJNEGO - PRZEKROJE I WIDOKI</p>									
Stanowisko	Imię i Nazwisko	Specj. uprawnień	Nr ewid. upr.	Data	Podpis				
Projektant:	inż. Piotr Wantoch Rakowski	konstr.-budowlana	POM/0287/PWOK/10	12.2015					
Sprawdzający:	mgr inż. Dariusz Czeplina	konstr.-budowlana	POM/0112/POOK/08	12.2015					
Nr arch. dok.	0183	Nr. arch. dok.	0183						
Nr. projektu	32493	Objekt	6100	Kod branży	70	Nr dok.	006	Strona	1
				Nr dok.	1	Stron	1	Nr rewizji	0
								Podziałka	1:20
<p>PROMEX</p> <p>Dokumentacja techniczna Grupy LOTOS S.A.</p> <p>Numer dokumentu: 6100DR70055</p>									
Nr arch. dokumentacji	32493	Strona		1	Stron	1	Stron		1
								Nr rewizji	0